

Spouglias de Alliat

Relevés

Relevés

Façade Est - 01
Façade Nord - 02
Plan - 03
Détail façade Est et Nord - 04
Détail plan - 05

Maître d'ouvrage

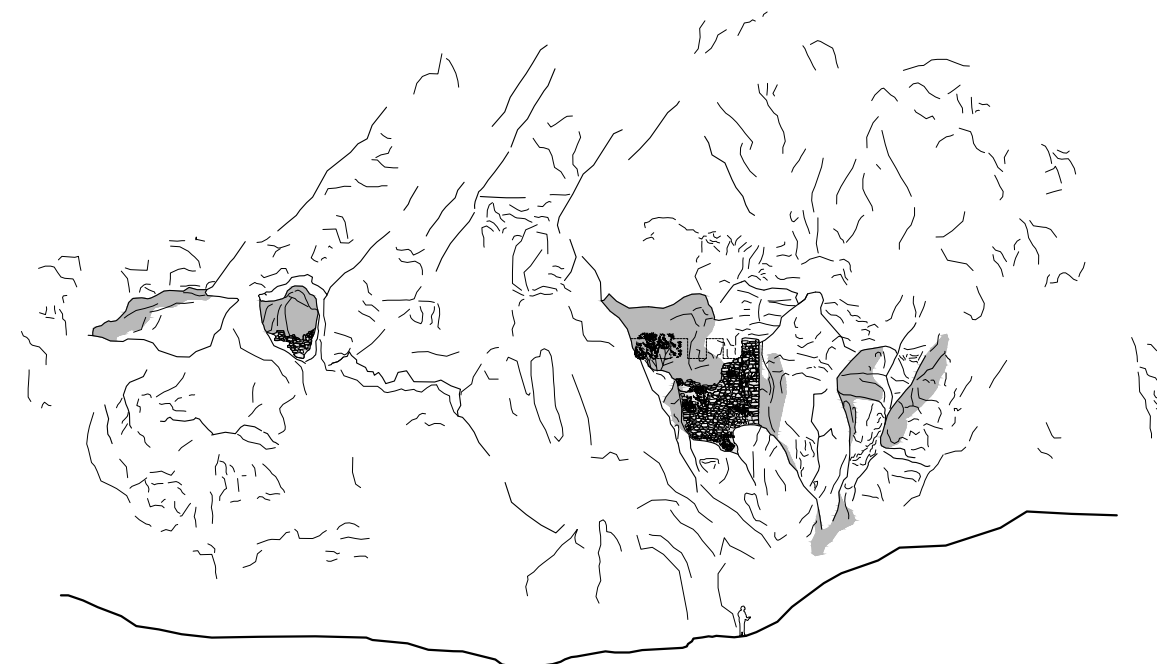
Mairie d'Alliat

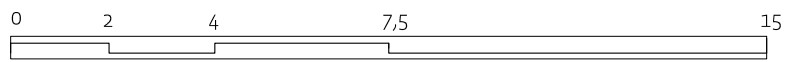
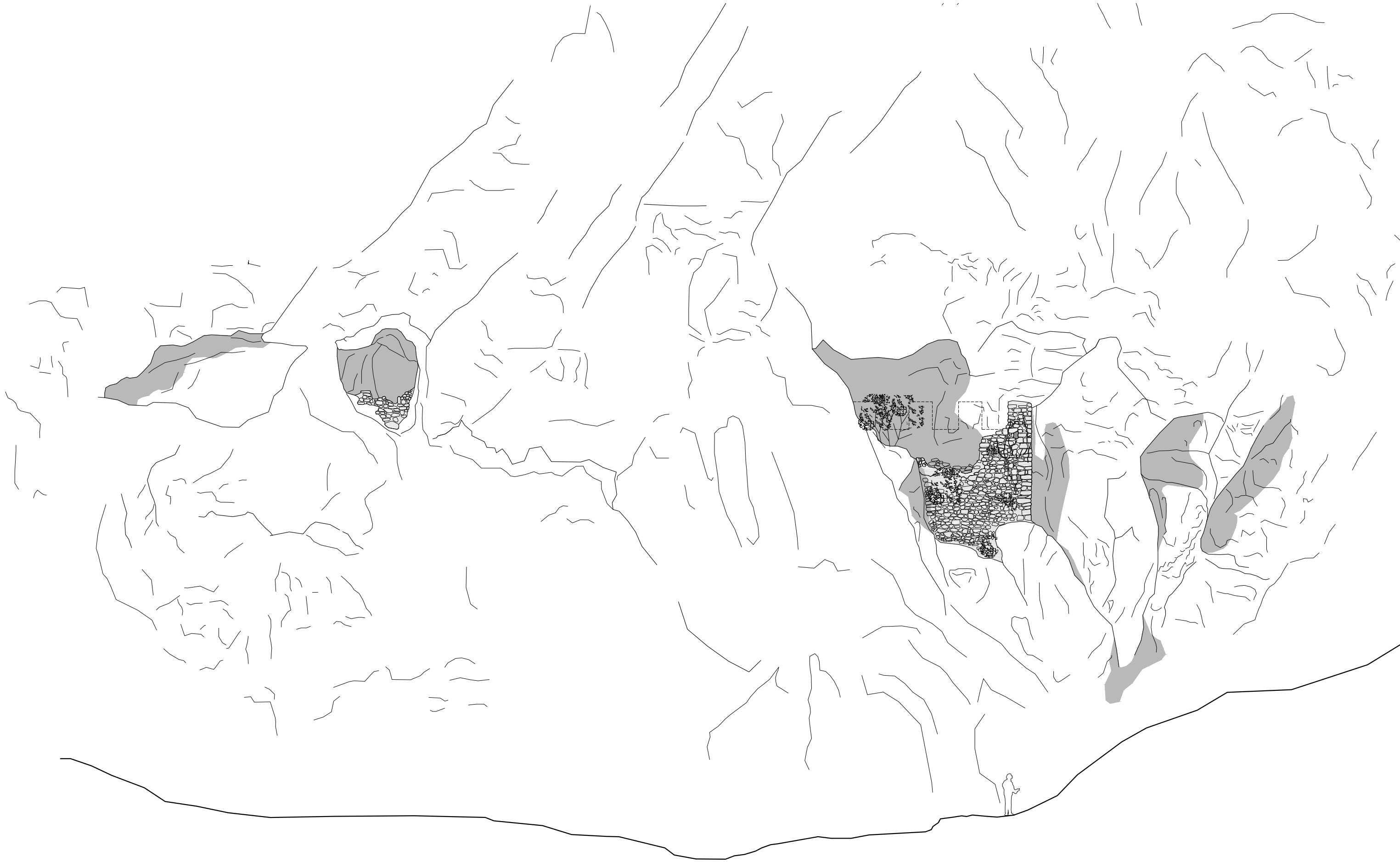
Maître d'oeuvre

Florence Guillot
Historienne et archéologue

ACCA
8rue du Tchad
31300 Toulouse
site : <https://acca.archi>
mail : contact@acca.archi

17/01/2019





Maître d'ouvrage
Mairie d'Alliat

Maître d'oeuvre
ACCA
8 rue du Tchad
31300 Toulouse
site : <https://acca.archi>
mail : contact@acca.archi

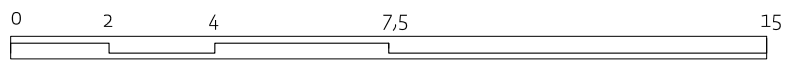
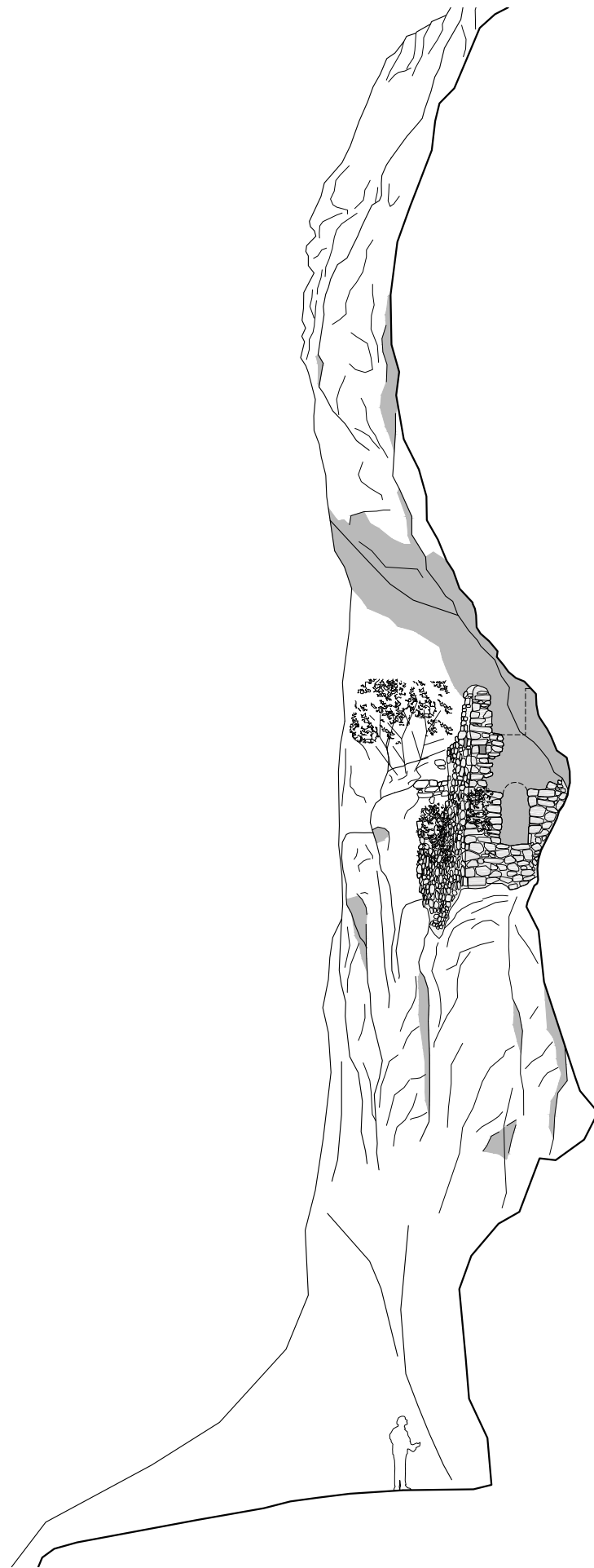
Spougias d'Alliat
Relevé

Façade est

01

RE
1/150°

17/01/2019



Maître d'ouvrage
Mairie d'Alliat

Maître d'oeuvre
ACCA
8 rue du Tchad
31300 Toulouse
site : <https://acca.archi>
mail : contact@acca.archi

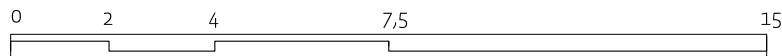
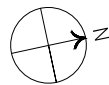
Spougias d'Alliat
Relevé

Façade nord

02

RE
1/150°

17/01/2019



Maître d'ouvrage
Mairie d'Alliat

Maître d'oeuvre
ACCA
8 rue du Tchad
31300 Toulouse
site : <https://acca.archi>
mail : contact@acca.archi

Spougias d'Alliat
Relevé

Plan d'après F. Guillot

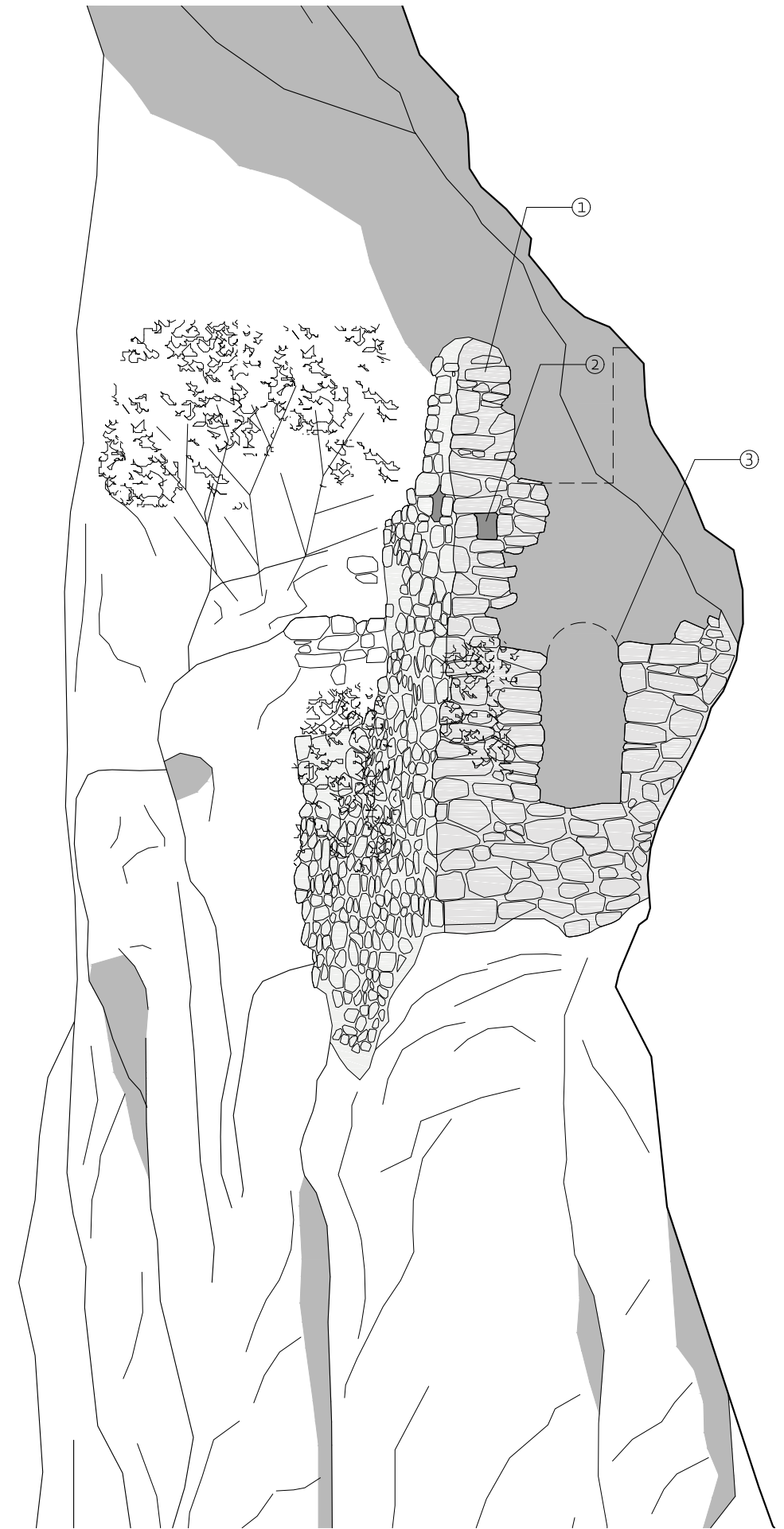
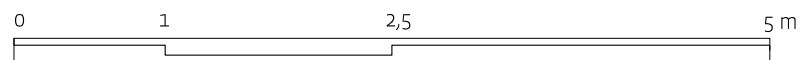
03

RE
1/150°

17/01/2019



- ① Merlon
- ② Trou de boulin
- ③ Trace d'un arc



Maître d'ouvrage
Mairie d'Alliat

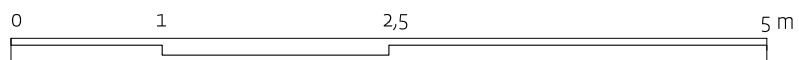
Maître d'oeuvre
ACCA
8 rue du Tchad
31300 Toulouse
site : <https://acca.archi>
mail : contact@acca.archi

Spougias d'Alliat
Relevé

Détail façades est et nord



④ Trace d'une glissière (à vérifier)



Maître d'ouvrage
Mairie d'Alliat
Maître d'oeuvre
ACCA
8 rue du Tchad
31300 Toulouse
site : <https://acca.archi>
mail : contact@acca.archi

Spougias d'Alliat
Relevé

Détail plan

05

RE
1/50°

17/01/2019